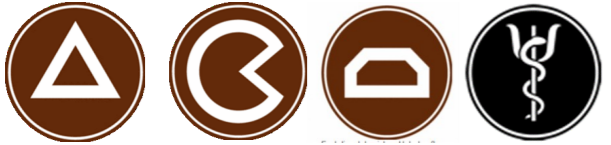


Sanitätsdienst



Betreuungsdienst



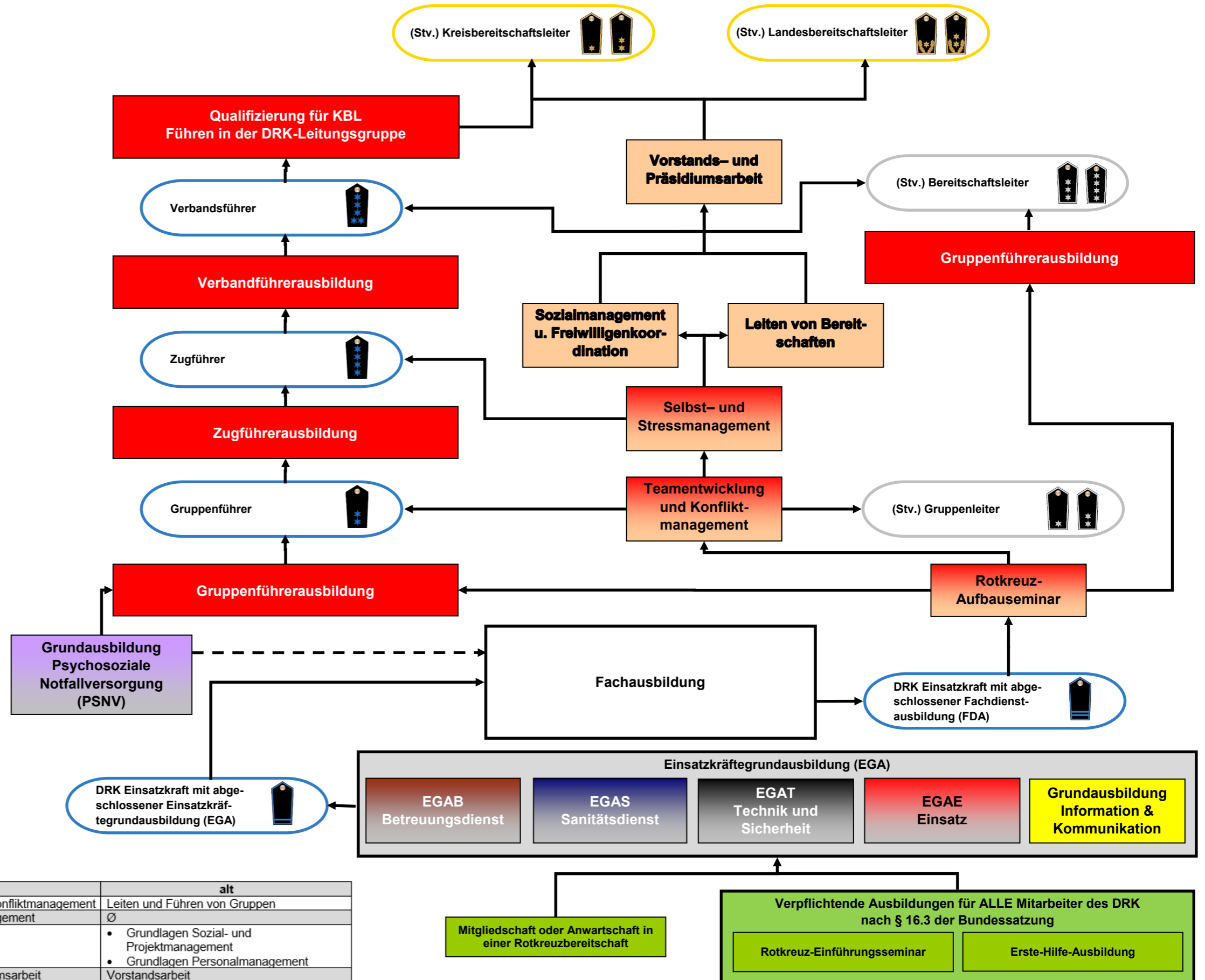
Suchdienst / Personenauskunftsstelle



Technik, Sicherheit und Logistik



Information und Kommunikation



neu	alt
Teamentwicklung und Konfliktmanagement	Leiten und Führen von Gruppen
Selbst- und Stressmanagement	∅
Sozialmanagement u. Freiwilligenkoordination	<ul style="list-style-type: none"> Grundlagen Sozial- und Projektmanagement Grundlagen Personalmanagement
Vorstands- und Präsidiumsarbeit	Vorstandsarbeit

Mitgliedschaft oder Anwartschaft in einer Rotkreuzbereitschaft

Verpflichtende Ausbildungen für ALLE Mitarbeiter des DRK nach § 16.3 der Bundessatzung

- Rotkreuz-Einführungsseminar
- Erste-Hilfe-Ausbildung